

GFT Oberfranken

Referent: Engin Yanova

15.06.2018

Warum ist die 3er / 5er Kette wieder modern?

- **Vorteile der 3er/5er Kette**

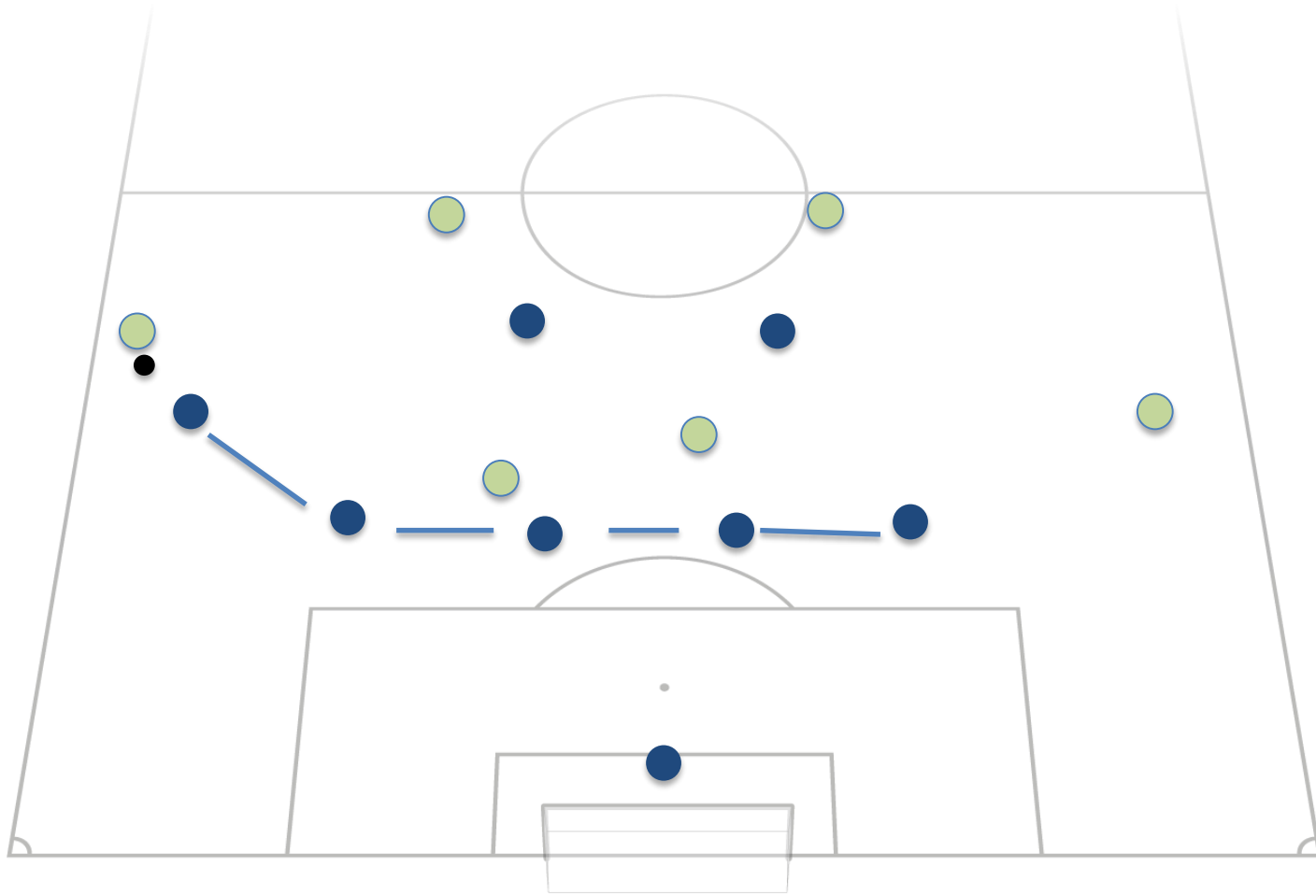
- kann die Breite besser abdecken
 - Weniger anfällig gegenüber SpV
- 1 Mann mehr in der Abwehr
 - Tief stehen
 - Beim Herausstechen eines IV's sind noch 4 Mann dahinter
 - Daher schnellere und besserer Absicherung möglich
- Zentrale Achse ist dichter besetzt
 - wichtig beim Verteidigen eines Konters des Gegners
- Stets Überzahl in der SpE
 - Besetzung der 1. Abwehrreihe daher unerheblich
 - ÜZ 3:2, 5:3 oder 3:1
- Klare Zuordnung im Strafraum möglich
- Geringere Abstände in der Kette
 - Daher können Schnittstellenpässe besser verteidigt werden

Warum ist die 3er / 5er Kette wieder modern?

- **Nachteile der 3er/5er Kette**

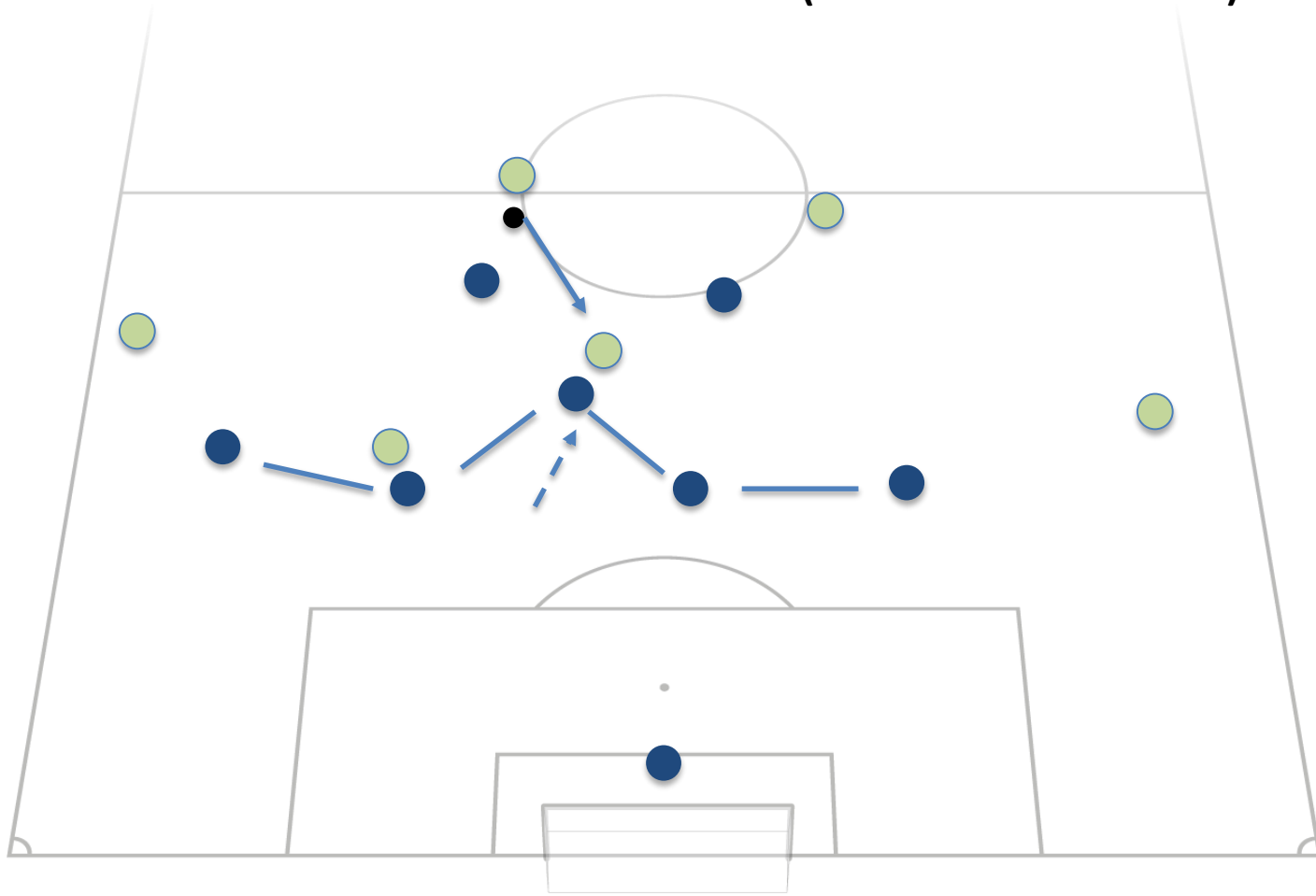
- 5 Mann vor der Kette statt 6
 - Bzw. nur 7 statt 8 im Aufbau
 - Dadurch erschwertes AGP möglich
- Flügel einfach besetzt
 - Situative Doppelbesetzung
 - Unterstützung von den Stürmern oder aus dem MF
 - Außer im 5-4-1
- 6er zu flach
 - → kein Druck auf den Ball
- 6er zu hoch
 - → Zwischenraumspiel IV und 6er erschwert, weil der Raum zu groß wird
 - Variables Herausstechen der IV mit guter Antizipation

Kett enver halten en



Kett enver halten

**Ball im Zentrum
Herausstechen des zentralen IV
(Schnittstelle beachten)**



Kett en ver hal t en



Vorstellung der Praxiseinheit

Passform als hinführende Übung

Variante 1:

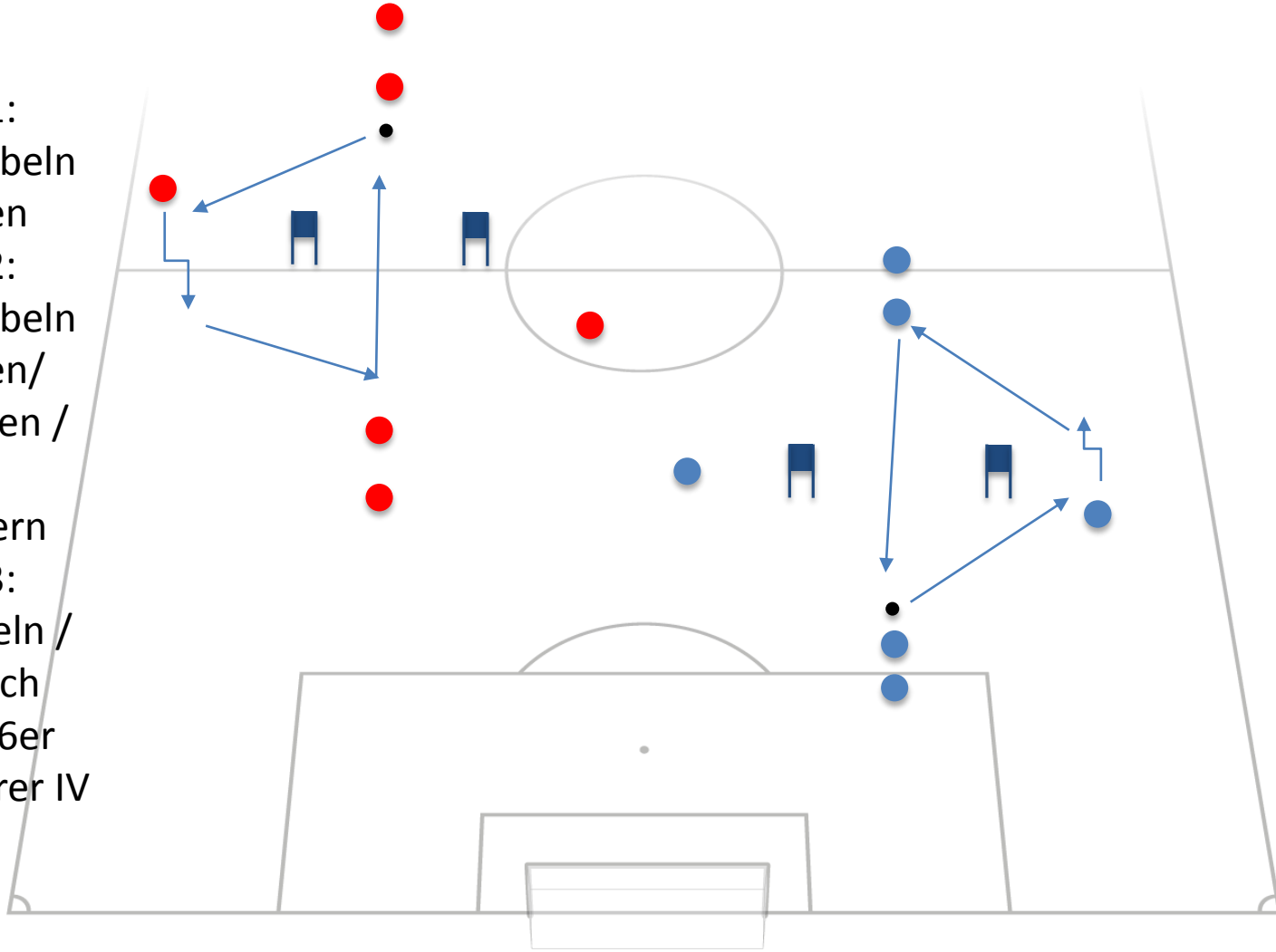
- Andribbeln / Passen

Variante 2:

- Andribbeln / Passen / Absetzen / Spiel verlagern

Variante 3:

- Andribbeln / Steil-Klatsch zwischen 6er und äußerer IV

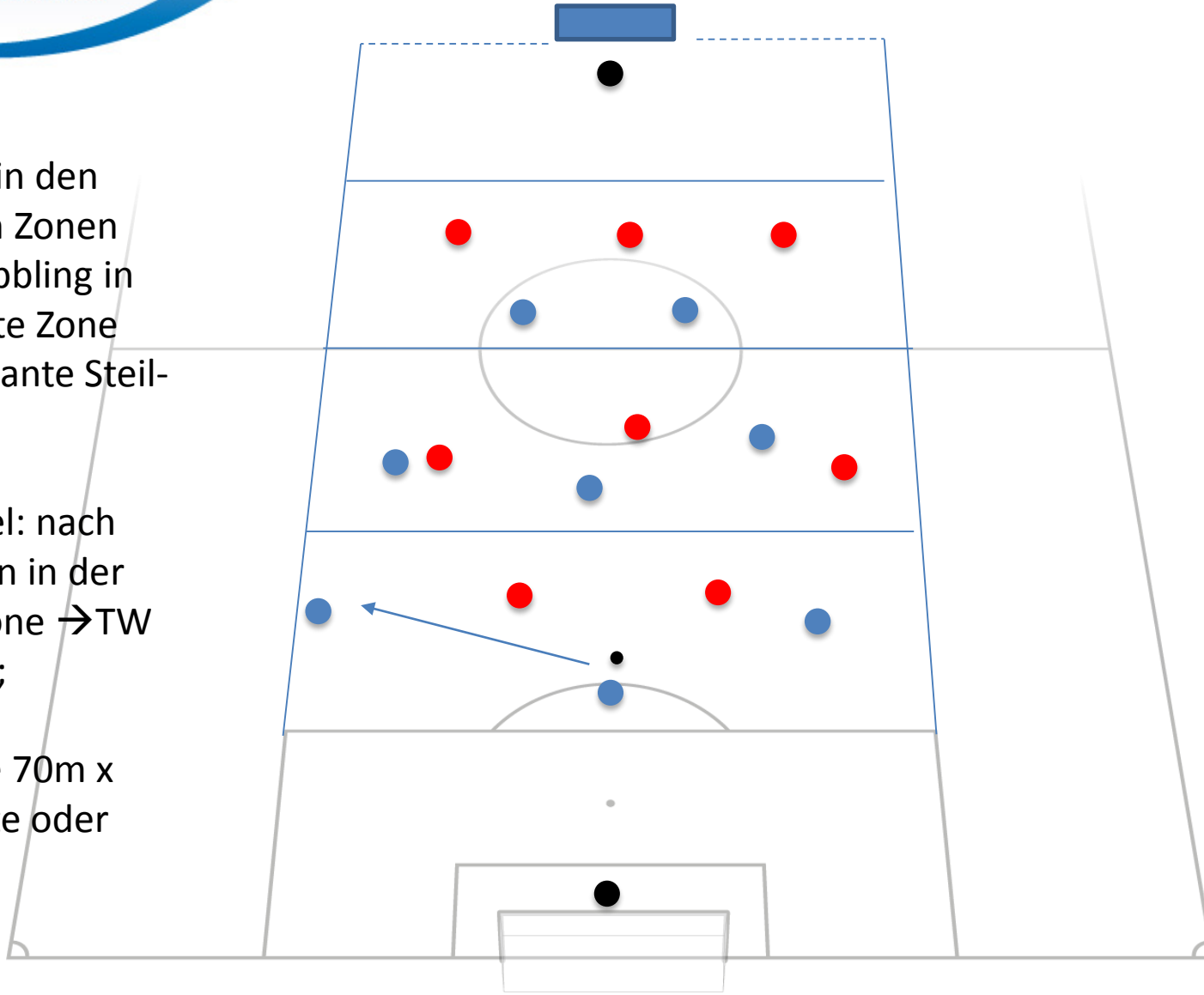


Spiel for m im 8:8 plus 2 TW in 3 Zonen

Überzahl in den jeweiligen Zonen durch Dribbling in die nächste Zone (oder Variante Steil-Klatsch)

Provoregel: nach Ballgewinn in der Abwehrzone → TW anspielen;

Feldgröße 70m x 16er Breite oder 30m

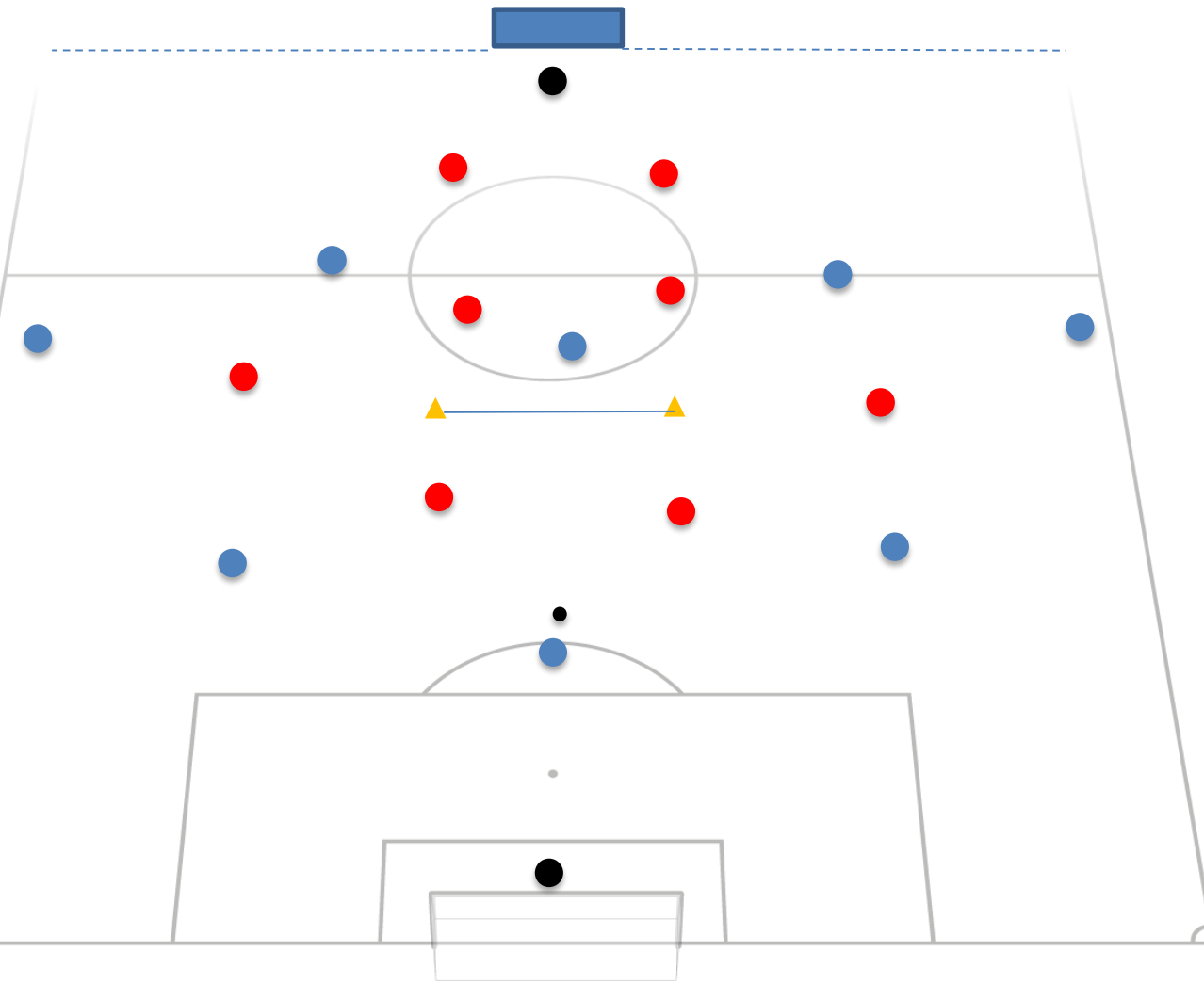


Pass durch das
Durchgangstor =
1 Punkt/Tor

Team Blau im 3-
5-2 ohne
Stürmer

Team Rot im
4-4-2 ohne AV

Variante:
Provoregel->
gewinnt Blau
den Ball in der
eigenen Hälfte
den Ball zurück,
muss der TW
angespielt
werden



**Viel en Dank für Eure
Aufmerksamkeit!**